

## BYT B3



PODLAŽIE

2

POČET IZIEB

2

PLOCHA INTERIÉRU

100,81 m<sup>2</sup>

PLOCHA TERASY

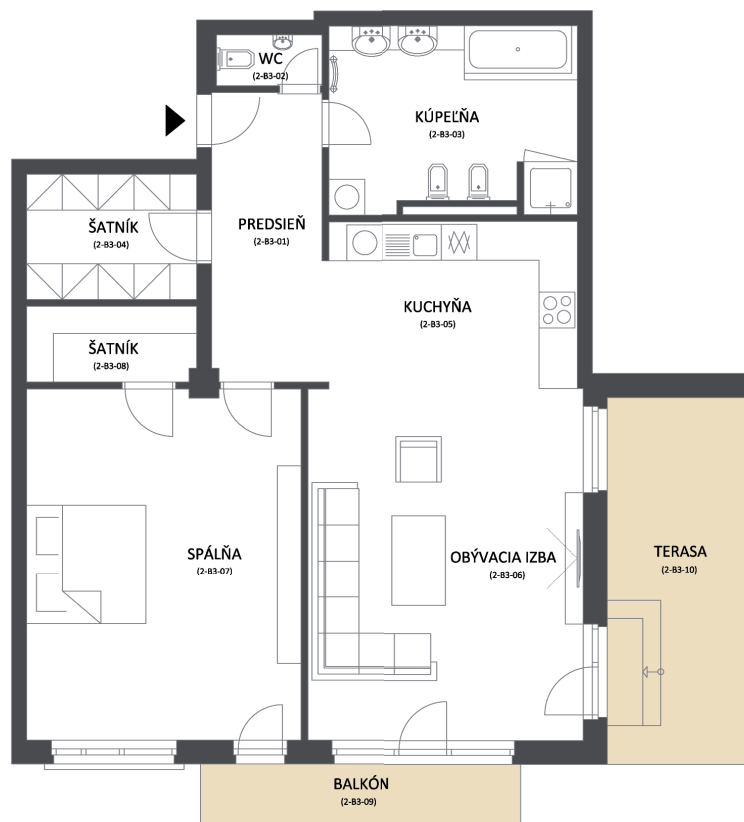
14,62 m<sup>2</sup>

PLOCHA BALKÓNA

6,13 m<sup>2</sup>

## BÝVANIE AKO RODINNÝ KLENOT

Dnes tak často zneužívané slovo na označenie luxusného bývania nemá v hlavnom meste väčšie opodstatnenie ako na hradnom vrchu. V latinčine residentia znamenala stále sídlo najvýznamnejších osôb na reprezentačnom mieste. Rezidencia Hradný vrch znamená 31 jedinečných bytov, ktoré majú všetky predpoklady stať sa stálym sídlom pre ďalšie generácie ich majiteľov.



Miestnosť	Plocha [m <sup>2</sup> ]
2-B3-01 PREDSIEŇ	9,66
2-B3-02 WC+UMÝV.	1,50
2-B3-03 KÚPEĽŇA	12,75
2-B3-04 ŠATNÍK	5,99
2-B3-05 KUCHYŇA	11,24
2-B3-06 OBÝVACIA IZBA	28,50
2-B3-07 IZBA	27,49
2-B3-08 ŠATNÍK	3,68
2-B3-09 BALKÓN	6,13
2-B3-10 TERASA	14,62
<b>PLOCHA BYTU SPOLU</b>	<b>121,56</b>

